

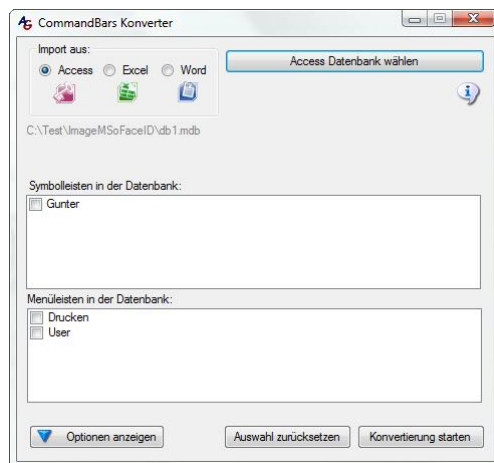
Ist ein Konverter für benutzerdefinierte Menü - und Symbolleisten aus Access Datenbanken, Excel Arbeitsmappen und Word Dokumenten zu Ribbon XML, zum Importieren und Weiterbearbeiten im IDBE RibbonCreator 2013.

## Systemvoraussetzung:

Der CommandBars Konverter benötigt eine installierte und registrierte Vollversion des IDBE RibbonCreator 2013.

Ist nur die Shareware Version des IDBE RibbonCreators 2013 installiert, lässt sich der CommandBars Konverter nicht starten.

## Der CommandBars Konverter 2013:



Nach dem Start des Programmes können Sie wählen aus welchem Dokumententyp Sie Ihre Menü - oder Symbolleiste importieren wollen.

Es steht ihnen nach der Auswahl über den Button „.... wählen“ als Dateityp für:

**Access:** „mdb“ und „mde“

**Excel:** „xls“ und „xlt“

sowie für **Word:** „doc“ und „dot“ zur Verfügung.

Nach der Auswahl öffnet sich kurz das entsprechende Office Programm und die vorhandenen Menü - und Symbolleisten werden aus der gewählten Datei angezeigt.

Wählen Sie die gewünschten Menü - und/oder Symbolleisten aus welche Sie in ein IDBE RibbonCreator 2013 - Ribbon XML konvertieren wollen.

Mit dem Button „Auswahl zurücksetzen“ werden alle gewählten Menü - und/oder Symbolleisten de-selektiert.

Über den Button „**Optionen anzeigen**“ werden die weiteren Optionen angezeigt.

Über den Button „**Optionen ausblenden**“ werden die weiteren Optionen ausgeblendet.

### Button „**Konvertierung starten**“:

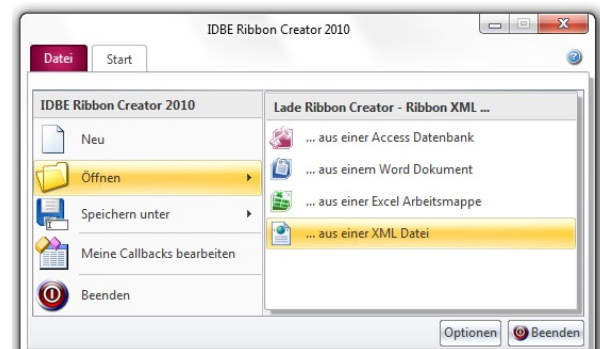
Hiermit starten Sie die Konvertierung Ihrer gewählten Menü - und/oder Symbolleisten mit den gewählten Optionen. Nach Klicken auf den Button müssen Sie einen Dateinamen für Ihr IDBE RibbonCreator 2013 – Ribbon XML an geben.

Nach dem Konvertieren erhalten Sie eine Abschlussmeldung.

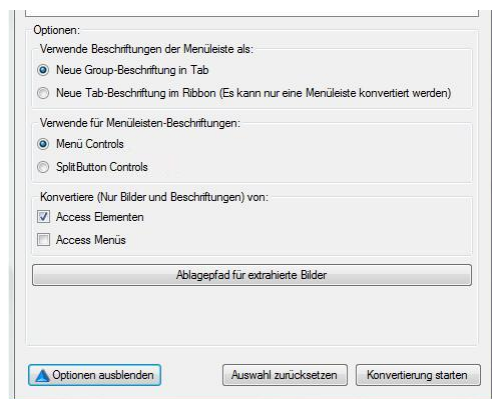
Nun können Sie im IDBE Ribbon Creator Ihr exportiertes XML über

- Tab „Datei“
  - Öffnen
    - ... aus einer XML Datei

laden und weiterbearbeiten.



### Optionen:



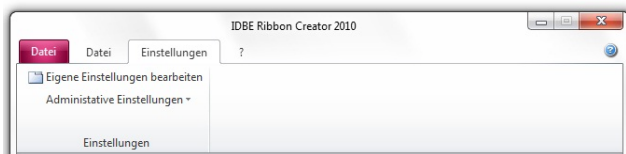
Benutzerdefinierte Menü - und Symbolleiste aus einem Office 2003 Programm

## Verwende Beschriftungen der Menüleiste als:

- Neue Group-Beschriftung im Tab  
Für jedes Menü in der Menü - oder Symbolleiste wird eine neue Group im Ribbon Tab angelegt.



- Neue Tab-Beschriftung im Ribbon (Es kann nur eine Menüleiste konvertiert werden)  
Für jedes Menü in der Menüleiste wird ein neues Tab im Ribbon angelegt.



## Verwende für Menüleisten-Beschriftungen:

Ist in der Menü - und/oder Symbolleiste ein Menü verwendet worden so können Sie entscheiden welches Ribbon Control dafür verwendet werden soll.

- Menü Controls

Für das Control im Ribbon wird ein Menü Ribbon Control verwendet.



- SplitButton Controls

Für das Control im Ribbon wird ein SplitButton Ribbon Control verwendet.



## Konvertiere (Nur Bilder und Beschriftungen) von:

Haben Sie in Ihren benutzerdefinierten Menü - und/oder Symbolleisten aus dem Office Programm eingebaute Elemente verwendet (Eingebaute Menüs und/oder eingebaute Buttons) so können Sie hier entscheiden, ob diese auch mit konvertiert werden sollen.

- „Gewähltes Office Programm - “ Elementen  
Es werden nur die Button Elemente konvertiert, Menüs werden nicht beachtet.  
**Hinweis:** Aus Excel Arbeitsmappen werden selbst definierte Buttons nur konvertiert, wenn Sie diese Option anhaken.
- „Gewähltes Office Programm - “ Menüs  
Es werden alle Menüs incl. aller Buttons konvertiert.

## Button „Ablagepfad für extrahierte Bilder“:

Wählen Sie hier den Ordner in dem die Benutzerdefinierten Bilder abgespeichert werden.  
Die Bilder werden als PNG Bitmap mit Transparenz, in dem gewählten Ordner abgespeichert.

**Hinweis:** Aus Excel Arbeitsmappen können keine selbst definierten Bilder extrahiert werden.

## Weitere Informationen:

Weitere Informationen finden Sie auf der IDBE Ribbon Creator Webseite unter:

[http://www.ribboncreator2013.de/?CommandBars\\_Konverter](http://www.ribboncreator2013.de/?CommandBars_Konverter)

Information und Downloads zu Ribbons und im Speziellen zu Access und Ribbons finden Sie unter:

<http://www.accessribbon.de>

## Danke

Ich möchte mich bei

- [Jens Schilling](#) und
- [Sacha Trowitzsch](#)

für die Unterstützung und Mitentwicklung bedanken.